

Les Boraginacées



SOMMAIRE

- > Les Boraginacées : introduction
- > Quelques exemples de plantes de la famille des Boraginacées
- > Caractéristiques générales des plantes de la famille des Boraginacées
- > LES POILS DRUS
- > LES CIMES SCORPIOÏDES
- > LES FLEURS BLEUES
- > LES FRUITS TÉTRAKÈNES
- > LES ALCALOÏDES PYRROLIZIDINIQUES
- > Le goût iodé
- > Précautions d'utilisation



Caractéristiques générales des plantes de la famille des Boraginacées



- > Le nom Boraginacées viendrait du latin burra, « bure ; étoffe grossière en laine ; étoffe à longs poils », en référence aux feuilles très velues de ces plantes.
- > Les poils drus qui recouvrent les plantes sont, de fait, une caractéristique commune des plantes de cette famille.
- > **Il y a beaucoup de fleurs bleues dans cette famille.** C'est par exemple le cas de la Buglosse officinale (*Anchusa officinalis*), la Vipérine (*Echium vulgare*), la Pulmonaire (*Pulmonaria officinalis*), les Myosotis (*Myosotis* sp.) la Bourrache (*Borago officinalis*)... **Les fleurs ont généralement cinq pétales et cinq sépales** (parfois irrégulières comme chez la Vipérine)
- > **Les fruits sont des tétrakènes.**
- > **Les plantes de cette famille ont souvent des cymes scorpioides** : leurs inflorescences courbées dessinent une «queue de scorpion».
- > **Les plantes de cette famille contiennent souvent des alcaloïdes pyrrolizidiniques.**

Quelques exemples de Boraginacées



Consoude, *Symphytum officinale*



Bourrache, *Borago officinalis*



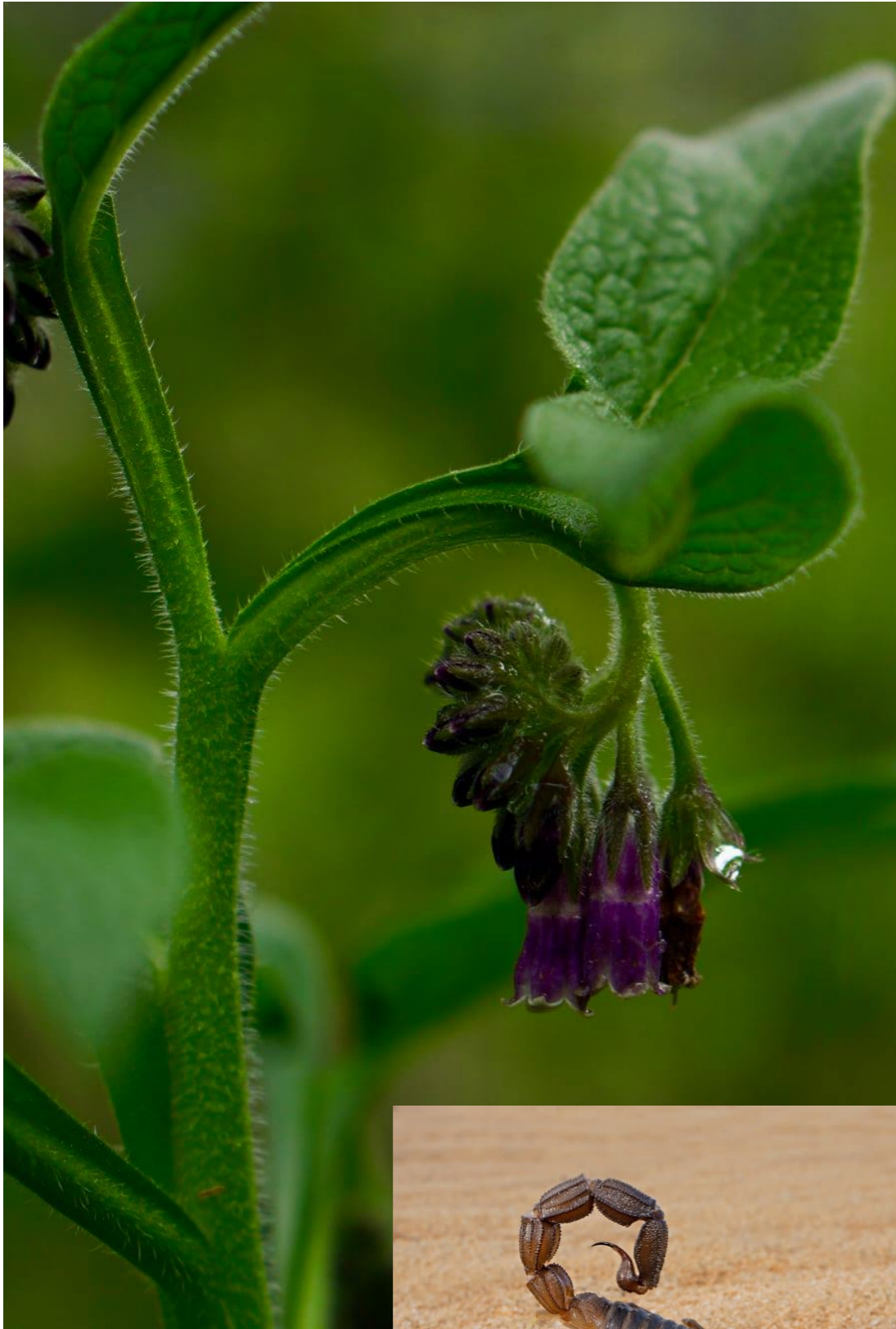
Myosotis, *Myosotis* sp

LES POILS DRUS



> Les plantes de la famille des Boraginacées sont recouvertes de **poils raides courts et fermes** qu'on qualifie d'**hispides**. C'est entre autres un bon moyen de défense contre les escargots et les limaces.

LES CIMES SCORPIOÏDES



- > Les inflorescences sont courbées en forme de « queue de scorpion ». Ceci s'explique par le fait que les ramifications successives se produisent toutes du même côté de l'axe ce qui le fait « pencher ».
- > Cette formation fait que les fleurs de cette famille ont la particularité d'avoir la tête en bas.



LES FLEURS BLEUES



> Les fleurs sont généralement colorées en bleu mais la couleur peut varier en fonction du pH du sol (ce qui marque la présence d'anthocyanes). Elles ont généralement 5 sépales soudés, 5 pétales soudés, 5 étamines soudées à la corolle et 2 carpelles soudées.

LES FRUITS TÉTRAKÈNES



> **Les fruits sont des tétrakènes** c'est à dire des fruits indéhiscents* composés de **quatre méricarpes*** réunis (voir photo).

> Quand plusieurs loges contenant chacune une graine, qui se séparent à maturité en autant d'akènes, on parle de **schizocarpe**.

* indéhiscents : se dit d'un fruit, notamment un akène, qui ne s'ouvre pas spontanément à la maturité.

* méricarpe : portion de fruit isolée naturellement dans le sens longitudinal et contenant une seule graine.

LES ALCALOÏDES PYRROLIZIDINIQUES



De nombreuses espèces de la famille des Boraginacées (Bourrache, Consoude, Pulmonaire) élaborent des alcaloïdes pyrrolizidiniques potentiellement **toxiques pour le foie**. Une consommation répétée ou en grande quantité est ainsi à éviter.

Le goût iodé

> Quant on goûte les fleurs et les feuilles de Consoude et de Bourrache, on peut leur trouver une petite saveur iodées, d'huître. Ceci est lié au nitrate de potassium qu'elles contiennent.



Précautions d'utilisation

> De nombreuses plantes de la famille des Boraginacées élaborent des alcaloïdes pyrrolizidiniques potentiellement toxiques pour le foie.



Belles explorations végétales !

